

明けましておめでとうございます。熱烈な鉄道ファンならご存知の最長片道切符。JRが定めた最長ルート、北海道の稚内駅と佐賀県の肥前山口駅を結び約 11000 キロを鉄道で行く、最長片道切符の旅がSNSで話題になっています。新しい年は始まったばかり。旅も商売も行けるところまで行ってみたいものですね！

痛快! えだまめ君

画: さおり



知っどこ! 「税務のママ知識」

【決算間際でもできる節税のイロハ】

会社を経営する上で避けては通れないのが税金の問題です。納税は義務とはいえ、できる範囲の適切な節税は心掛けたいものですね。一言に節税といっても「支出を伴わないもの・支出を伴うもの」「普段から取り組めるもの・決算間際でも間に合うもの」など、いくつかに分類することができます。多くの場合、決算の直前に慌てて行うようなイメージもありますが、普段から計画的に取り組むことが望ましいでしょう。例えば、会社の利益と役員報酬のバランスだったり、省エネ設備の導入など将来に向けて行う投資により特別償却や税額控除などの優遇措置も活用することができます。これらは普段から計画的に取り組めるものです。一方で決算間際でも間に合うものとしては、当期に発生した費用ではあるものの支払いが次の期に確定している通信費や広告宣伝費、社会保険料、給与などの未払費用や未払金を当期の経費として計上する方法です。これは支出を伴わない節税なのできちんと計上することが大切です。また支出は伴いますが、決算間際でもできるものとしては中小企業倒産防止共済や法人保険への加入などがあります。このように節税には色々な手段や方法がありますが、この先の会社の業績に大きな影響を及ぼすため、あらかじめ自社に合った最適なプランを整理しておきたいですね。



今月のあなたの運勢

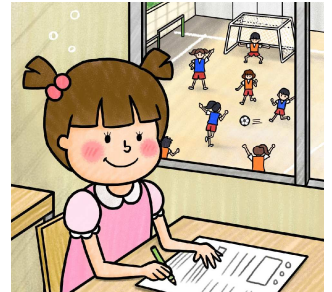
鑑定: 妙慎

A型	B型	O型	AB型
<p>温めていた計画を実行に移すのに良い月。行動力を発揮し企画を実現させることで才能が認められるようです。</p>	<p>周囲の協力を得やすい良好の運勢。上手にコミュニケーションを図り物事を円滑に進めるように努めましょう!</p>	<p>積極的に動くとき空回りしやすい運勢ですが、与えられた仕事を最後までやり切るよう専念すれば改善できます。</p>	<p>得たものを大切にすることが今後に影響を及ぼす月。関わった人達に感謝をしながら日々の業務をこなすと吉!</p>

365日 が楽しくてたまらない! 「商売のヒント」

今月の商売のヒント:【喜びを「もうける」発想】

お正月にたこ揚げをする子どもの姿は、今やブラウン管のテレビと同じくらい珍しい光景になりました。けれど遊び方は変わっても、子どもたちの発想がユニークなことに変わりはありません。小学校のテストで次のような問題が出されたそうです。「自分たちがいつも使っているスポーツ用品に、どんな工夫をしたらスポーツ観戦が盛り上がると思いますか? スポーツ用品会社に提案するつもりで盛り上がる理由も考えてみましょう」。これに対してある女子小学生は「盛り上がる工夫: 女子選手のズボンの丈を短くする」「盛り上がる理由: おじさんたちがヒューヒュー言うから」と回答していました。テストの問題も斬新ですが、小学生の発想も柔軟ですね。果たしてこの問題、自分ならどう答えるかと考えてみたのですが、この小学生の柔軟な発想を超える工夫は思い付きませんでした(笑)。さて、ここで質問です。「 をもうけたい」。あなたなら にどんな言葉を入れますか。「お金」と入れる人が多いだろうと想像しますが、ある社長は に「喜び」を入れ「私はお金をもうけるというより喜びをもうけたい」と言いました。地元で採れる規格外の農産物を使って画期的な商品開発と販売に成功したその社長によれば、商品開発は大変だったけれど、喜びをもうける気持ちを忘れずにいると自然と多く



のご縁が繋がって、どんどん良い方向に話が進んだとか。販売は業務用のみ。小売り向けの販売やネット通販はアウトソーシング。そのほうが自社コストを最小限に抑えられ、かつ他社の利益も大きくなるからだといえます。喜びを「与える」「創る」「生み出す」ではなく「もうける」という発想に「ヒューヒュー」と言いたくなるのは私だけでしょうか。ちなみに「女子選手のズボンの丈を短くする」という回答に対して「確かに・・・。ってアホか!」とコメントした先生。テストの答えとしては×でも個人的にはユニークで と、ヒューヒュー言いながら書いたかもしれません。商売に浮き沈みはあれど、心の中ではいつもヒューヒュー言いながら柔軟に対応していきたいものです。

トレンドを斬る!

キャンプ場や道の駅などで見かけるキャンピングカーが熱いです。中でも軽自動車を改造した軽キャンピングカーは300万円

台からと手頃な価格で人気を得ています。キャンピングカーとして8ナンバーで登録するには車内で寝泊まりができればよいわけではありません。就寝設備に加え水道・炊事施設が不可欠ですが、狭さを生かしたアイデアで居住性を演出した個性的なタイプがそろっています。思い立ったら家族を乗せてすぐに旅が始まる、自由度の高さが魅力です。



トナリの本棚



【ナナメの夕暮れ】

お笑いコンビ・オードリーの若林正恭のエッセイです。生きていて全然楽しくないと思っていた著者が、ゆるやかに他人や社会と折り合いをつけていく過程が独特の視点で書かれています。「合う人に会うのが人生」という言葉が印象的です。

世利会計事務所

〒535-0002

大阪市旭区大宮 4-19-3

電話: 06-6957-1065 F A X: 06-6957-1860

<http://www.serikaikei.net>

mail: asahi@serikaikei.net